

**Генеральный план и правила землепользования и застройки Эпоказовского сельского поселения Кусинского муниципального района Челябинской области, совмещенные с проектом планировки и межевания территории 2,0 га в с. Эпоказово**  
**МАТЕРИАЛЫ ПО ОБСОВНОВАНИЮ ГЕНЕРАЛЬНОГО ПЛАНА.**

Карта современного использования территории Эпоказовского сельского поселения.  
 М 1:25 000

**Условные обозначения**

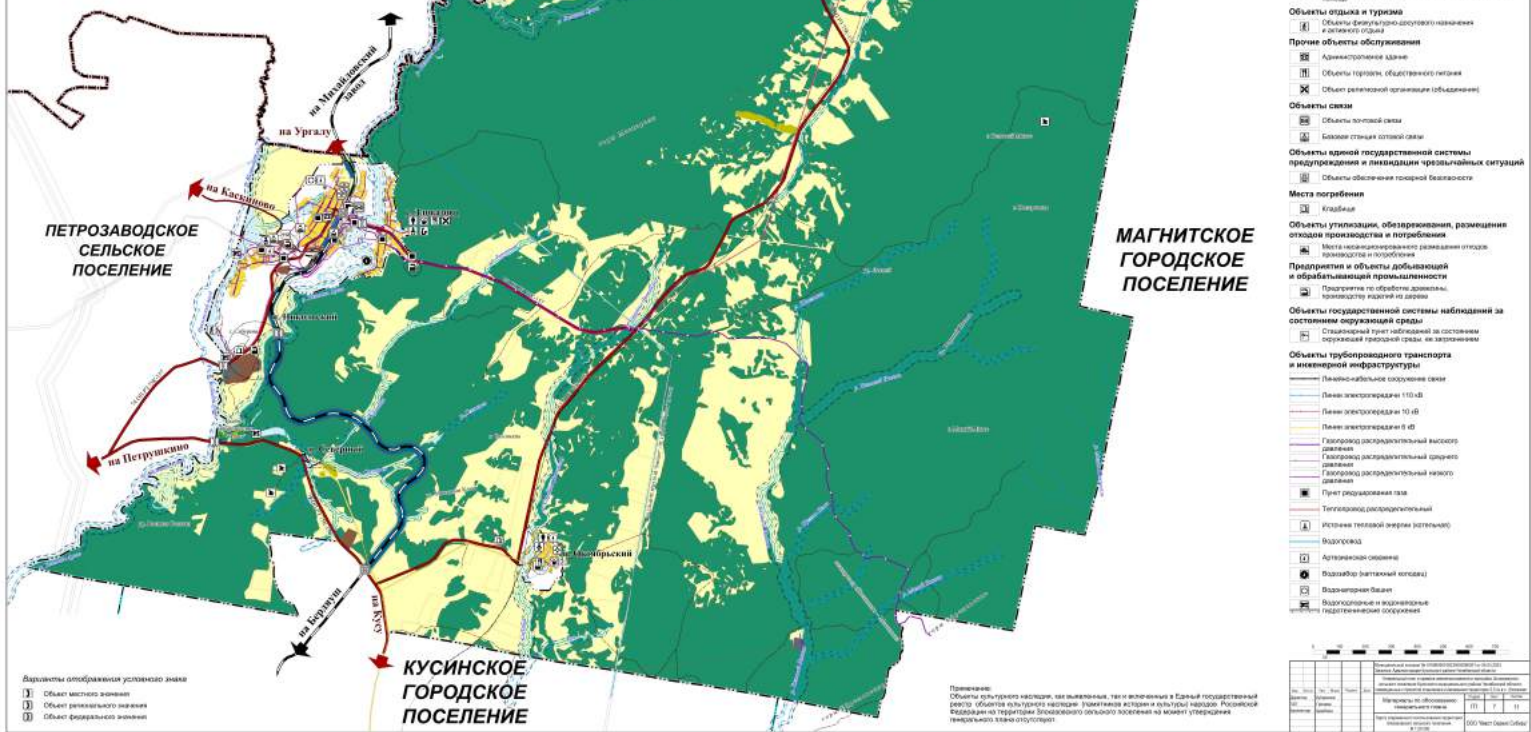
- Границы**
- Граница субъекта Российской Федерации
  - Граница муниципального района
  - Граница городского поселения
  - Граница сельского поселения
  - Граница земельного участка
  - Граница земельного участка, расположенного на кадастровый учет
- Территории**
- Зона застройки индивидуальными жилыми домами
  - Зона застройки малоэтажными жилыми домами (до 4 этажей, включая подвальный)
  - Мультифункциональная общественная застройка
  - Зона специализированной общественной застройки
  - Производственная зона
  - Коммунально складская зона
  - Зона инженерной инфраструктуры
  - Зона транспортной инфраструктуры
  - Зоны экологического благополучия
  - Иные зоны экологического благополучия
  - Производственная зона экологического благополучия
  - Зона отдыха
  - Зона лесов
  - Зона озеленения территории общего пользования (парки, скверы, бульвары, зеленые пояса)
  - Зона садоводства
  - Зона садоводства и агропарков
- Поверхностные водные объекты**
- Водные объекты (реки, ручьи, каналы)
  - Водные объекты (пруды, искусственный пруды, искусственные)
  - Бассейны
- Населенные пункты**
- с. Эпоказово**
- Административный центр сельского поселения
- п. Пельковский**
- Первый населенный пункт
- Прочие обозначения и применяемые сокращения:**
- Село
  - Поселок
  - Гора
  - Урочище
  - Ручей
  - Рыбей

- Железнодорожные пути**
- Железнодорожный путь общего пользования
  - Железнодорожный путь местного пользования
- Объекты железнодорожного транспорта**
- Железнодорожная станция
- Автомобильные дороги**
- Автомобильная дорога регионального или межмуниципального значения
  - Автомобильная дорога местного значения
  - Автомобильная дорога общего назначения
  - Пешеходные и велосипедные дорожки
- Искусственные дорожные сооружения**
- Мостовое сооружение
  - Железнодорожный переезд
- Особо охраняемые природные территории**
- Архивный государственный комплексный заказник
- Зоны с особыми условиями использования территорий**
- Прибрежная защитная полоса
  - Водозащитная зона
  - Охранная зона инженерных коммуникаций
  - Охранная зона санитарных пунктов водопользователей за счетением коммунальной городской среды, на территории санитарно-защитной зоны (промышленной, коммунальной и иной объектов)
  - Санитарная зона жилой застройки
  - Санитарная зона для хранения легковых автомобилей
  - Первый пояс зоны санитарной охраны источника водоснабжения
  - Второй пояс зоны санитарной охраны источника водоснабжения
  - Третий пояс зоны санитарной охраны источника водоснабжения

**НЯЗЕПЕТРОВСКИЙ МУНИЦИПАЛЬНЫЙ РАЙОН**

**РЕСПУБЛИКА БАШКОРТОСТАН**

**Архивный государственный природный комплексный заказник**



- Условные обозначения**
- Объекты образования и науки**
- Образовательная организация
  - Образовательная организация
- Объекты культуры и искусства**
- Объект культурного наследия федерального значения
  - Объект культурного достояния (объект) темы
- Объекты здравоохранения**
- Пользовательская медицинская организация, оказывающая медицинскую помощь в амбулаторных условиях и (или) в условиях дневного стационара
  - Общественная организация, предоставляющая медицинскую помощь, оказывающая медицинскую помощь на дому-санитарную помощь
- Объекты отдыха и туризма**
- Объект федерального государственного назначения и местного значения
- Прочие объекты обслуживания**
- Административное здание
  - Объекты торговли, общественного питания
  - Объект религиозной организации (облагодетель)
- Объекты связи**
- Объекты почтовой связи
  - Базовая станция сотовой связи
- Объекты единой государственной системы предупреждения и ликвидации чрезвычайных ситуаций**
- Объекты обозначения государственной безопасности
- Места погребения**
- Место погребения
- Объекты утилизации, обезвреживания, размещения отходов производства и потребления**
- Место комплексного размещения отходов производства и потребления
- Предприятия и объекты добывающей и обрабатывающей промышленности**
- Предприятие по обработке древесины, производству изделий из дерева
- Объекты государственной системы наблюдения за состоянием окружающей среды**
- Стационарный пункт наблюдения за состоянием окружающей городской среды, не законченный
- Объекты транспортного транспорта и инженерной инфраструктуры**
- Линии электропередачи 110 кВ
  - Линии электропередачи 10 кВ
  - Линии электропередачи 0,4 кВ
  - Газопровод распределительный высокого давления
  - Газопровод распределительный среднего давления
  - Газопровод распределительный низкого давления
  - Труба разводящая газа
  - Теплопровод распределительный
  - Участки тепловой магистрали (ветки)
  - Водопровод
  - Автомобильная дорога
  - Пешеходный (велосипедный) переход
  - Водосток
  - Водоотведение и водонапорные и подводящие сооружения
- Варианты отображения условного знака**
- Объект местного значения
  - Объект регионального значения
  - Объект федерального значения
- Примечание:** Объекты культурного наследия, как выявленные, так и включенные в Единый государственный реестр объектов культурного наследия (памятники истории и культуры народов Российской Федерации) на территории Эпоказовского сельского поселения на момент утверждения генерального плана отсутствуют.

Информация о документе		Информация о документе	
№ документа	Дата утверждения	№ документа	Дата утверждения
1	2018	1	2018
2	2018	2	2018
3	2018	3	2018
4	2018	4	2018
5	2018	5	2018
6	2018	6	2018
7	2018	7	2018
8	2018	8	2018
9	2018	9	2018
10	2018	10	2018